

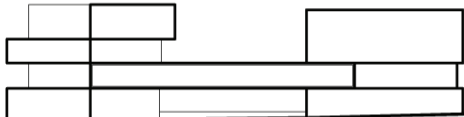
Restructuration globale avec extension de capacité et création d'un internat de 100 places  
au Lycée Albert Camus à Bois-Colombes (92)

**Carnet A3**  
**2CAC**



## SOMMAIRE

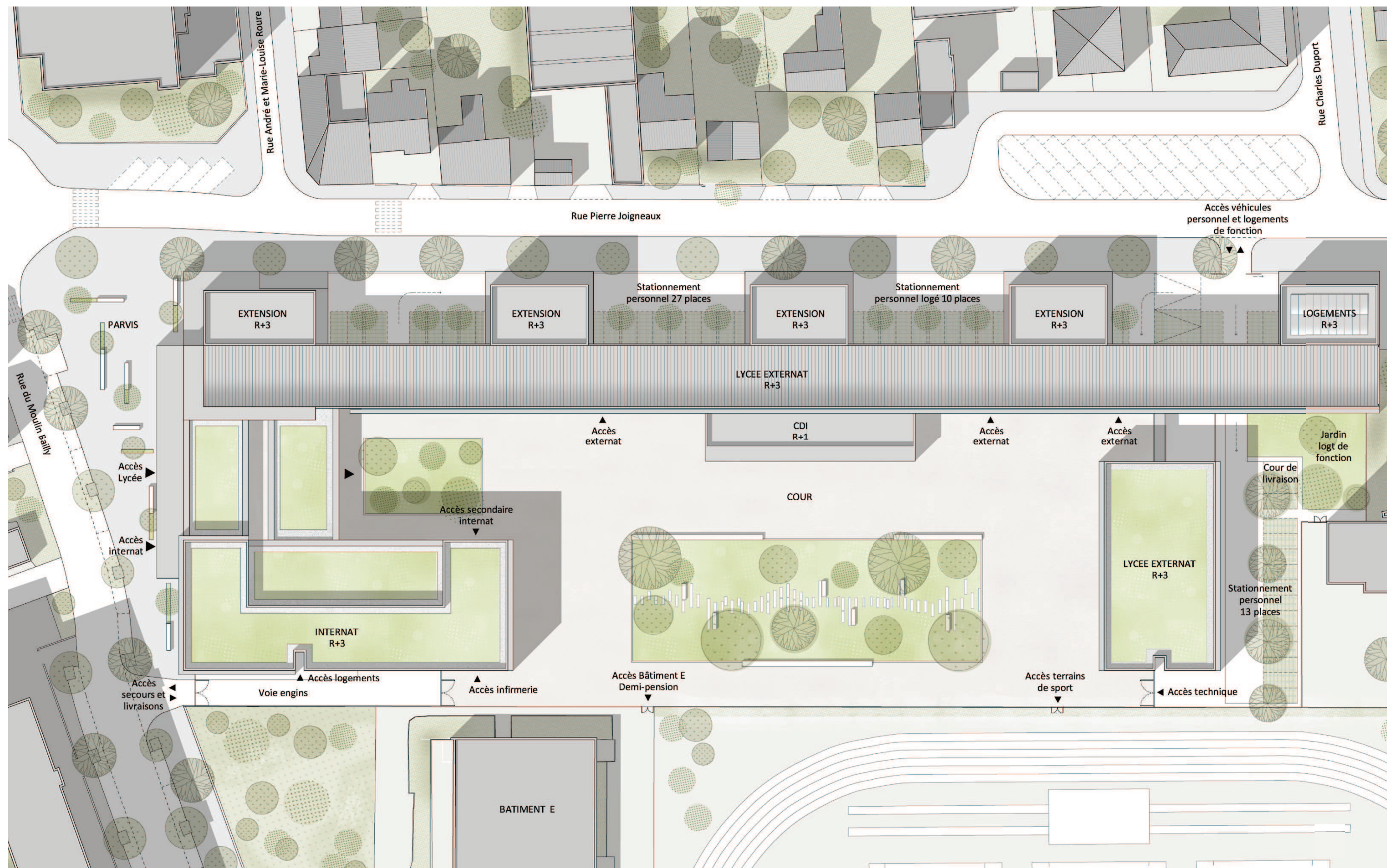
Plan de masse 1000e	p.1
Plan de masse 500e	p.2
Perspective sur le lycée et son entrée depuis la rue du Moulin de Bailly	p.3
Perspective sur la cour intérieure du lycée	p.4
Plan Rez-de-Chaussée	p.5-6
Plan Sous-sol et Rez-de-Chaussée 1/500	p.7
Plan R+1 1/500	p.8
Plan R+2 1/500	p.9
Plan R+3 1/500	p.10
Façades Nord et Sud de l'ensemble du site	p.11-12
Façade Ouest rue du Moulin de Bailly	p.13
Coupes transversales Nord-Sud	p.14
Coupes façades - bâtiment restructuré et extension	p15
Coupes façades - logements et internat	p.16
Détail chambre d'internat	p.17
Expression libre - Schéma des flux	P.18
Schémas de phasage	p.19-21



























EXTERNAT

- LOCAUX D'ACCUEIL
- VIE SCOLAIRE
- SERVICE MEDICAL
- ENTRETIEN MAINTENANCE
- LOCAUX TRANSVERSAUX GENERAUX
- ENSEIGNEMENT GENERAL

INTERNAT

- LOCAUX D'ACCUEIL
- ENCADREMENT
- LOCAUX DE DETENTE
- LOGISTIQUE

LOGEMENTS

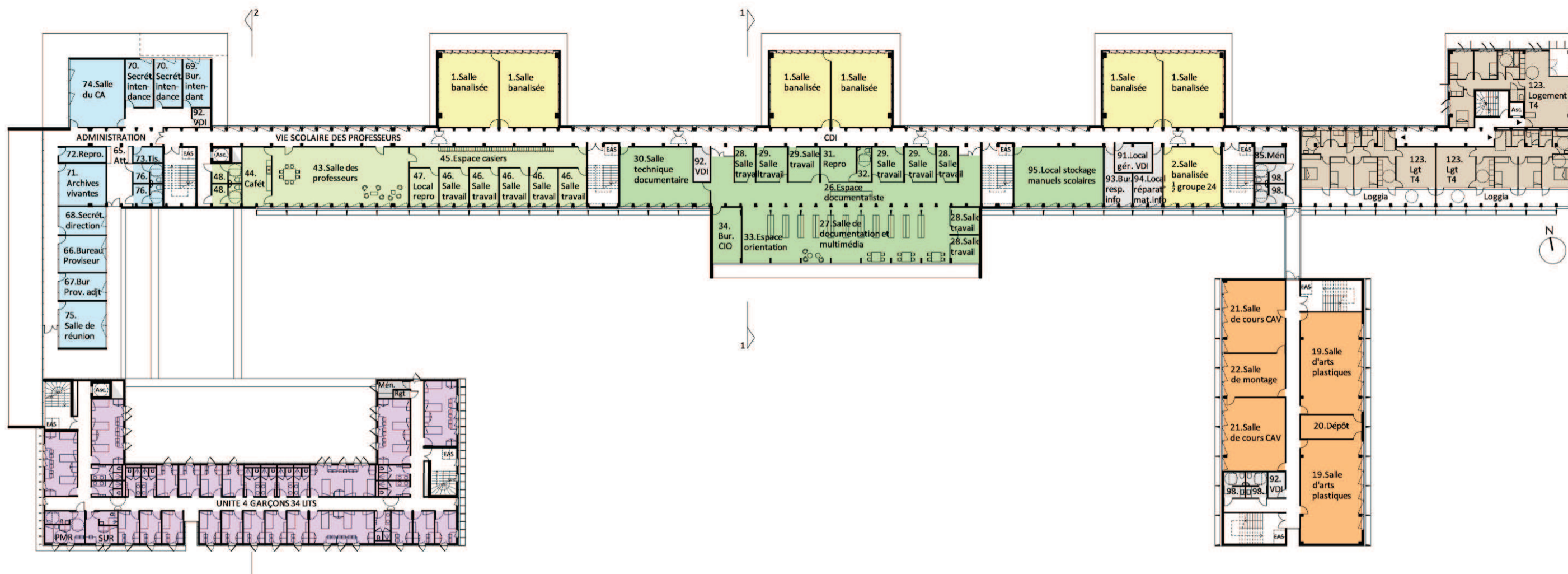
- LOGEMENTS DE FONCTION











#### EXTERNAT

- CDI
- VIE SCOLAIRE
- ADMINISTRATION
- ENSEIGNEMENT GENERAL

- ENSEIGNEMENT ARTISTIQUE
- ENTRETIEN MAINTENANCE
- LOCAUX TRANSVERSAUX GENERAUX

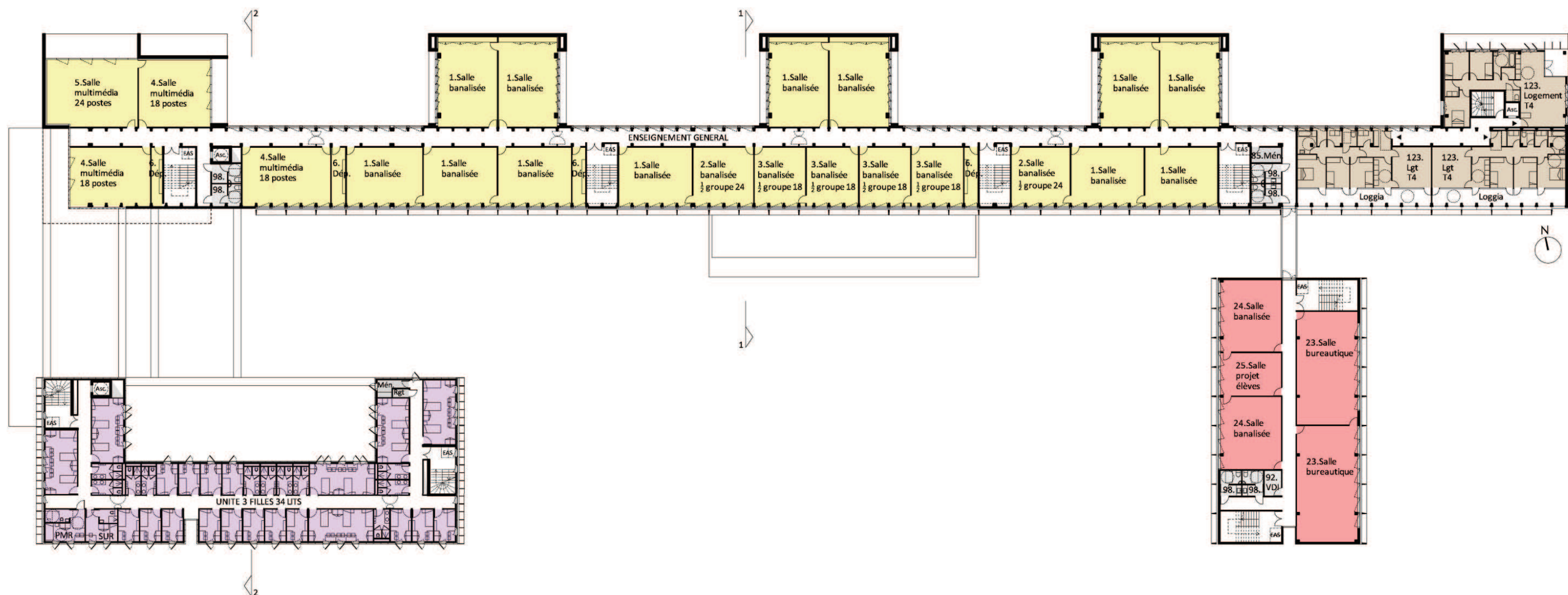
#### INTERNAT

- CHAMBRES
- LOGISTIQUE

#### LOGEMENTS

- LOGEMENTS DE FONCTION





#### EXTERNAT

- ENSEIGNEMENT GENERAL
- ENSEIGNEMENT TECHNOLOGIQUE
- ENTRETIEN MAINTENANCE
- LOCAUX TRANSVERSAUX GENERAUX

#### INTERNAT

- CHAMBRES
- LOGISTIQUE
- LOGEMENTS**
- LOGEMENTS DE FONCTION







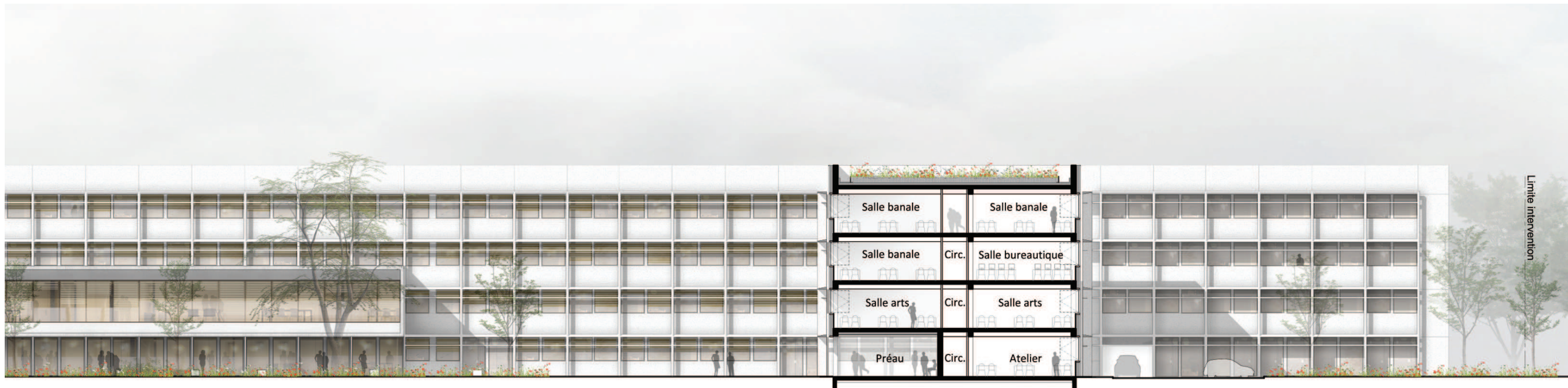


Façade Nord - Rue Pierre Joigneaux



Coupe Façade Sud - Vue de la cour



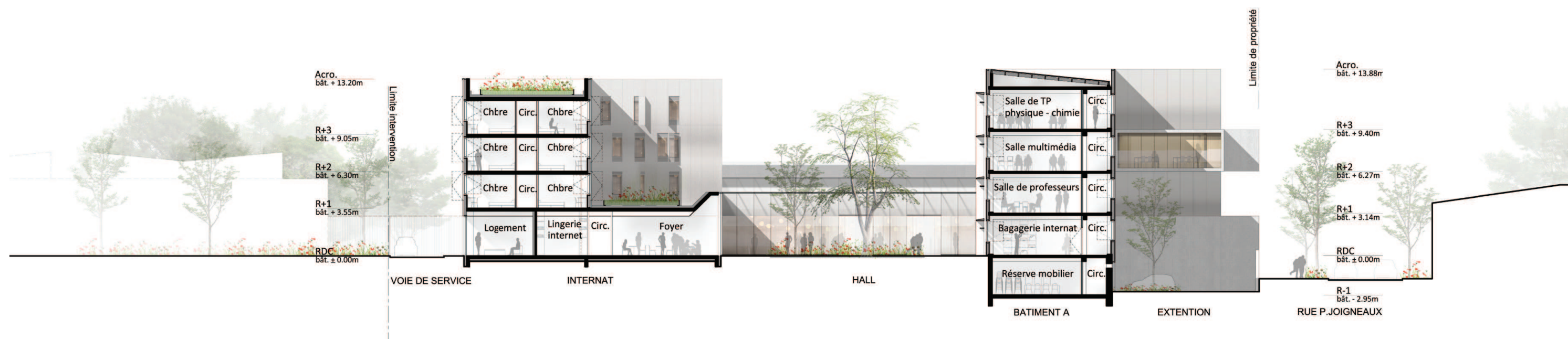




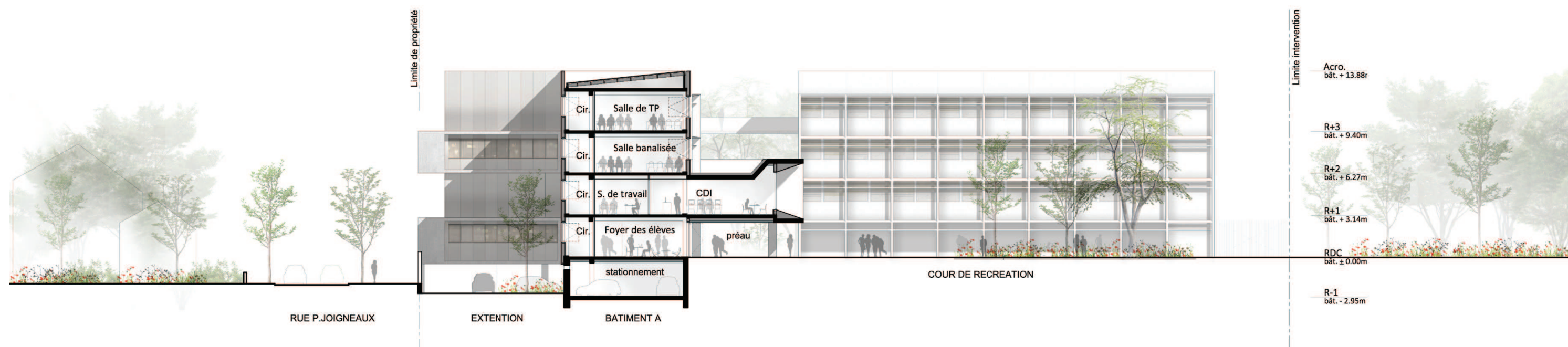


Façade Ouest rue du Moulin de Bailly



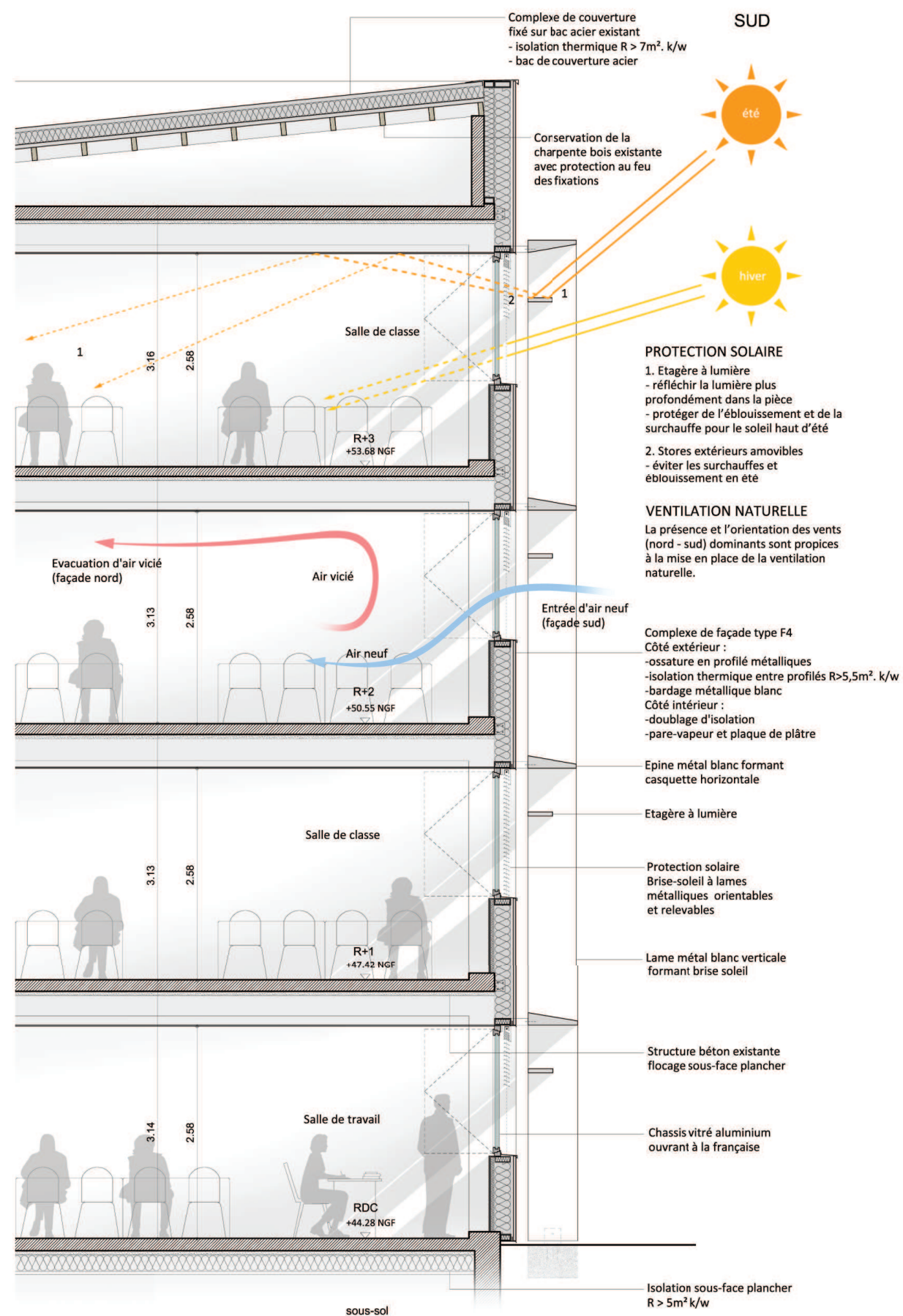


Coupe transversale Nord-Sud 1

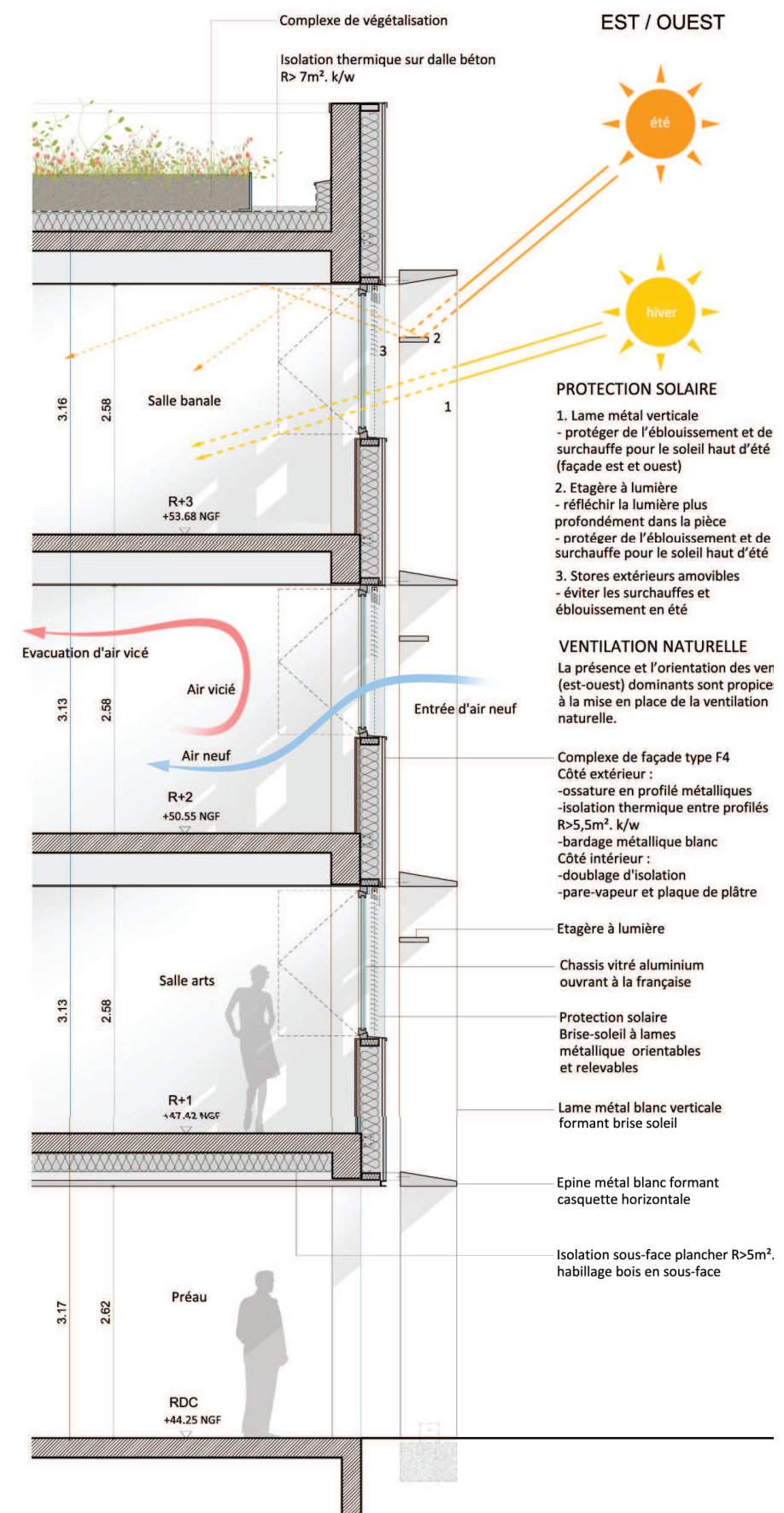


Coupe transversale Nord-Sud 2





Coupe Façade Sud bâtiment restructuré

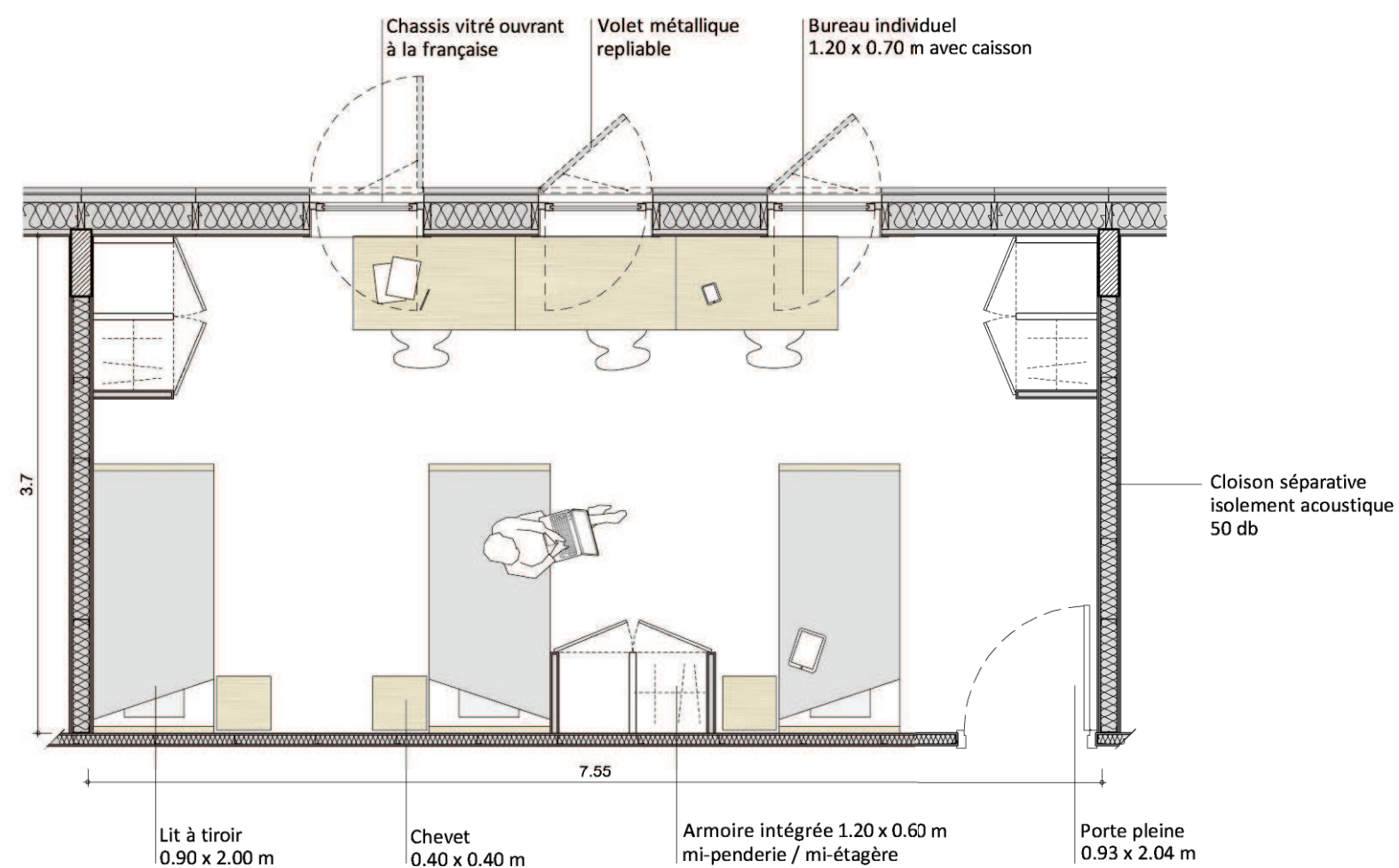


Coupe Façade Ouest bâtiment extension

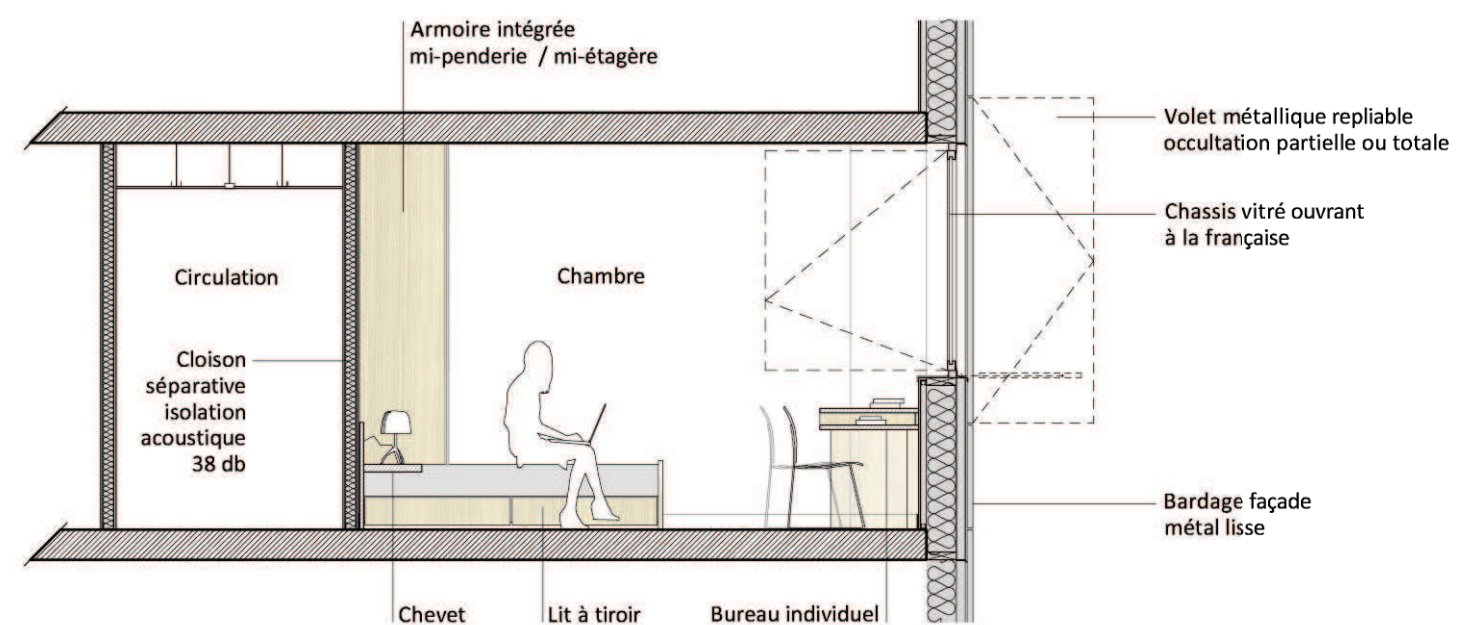






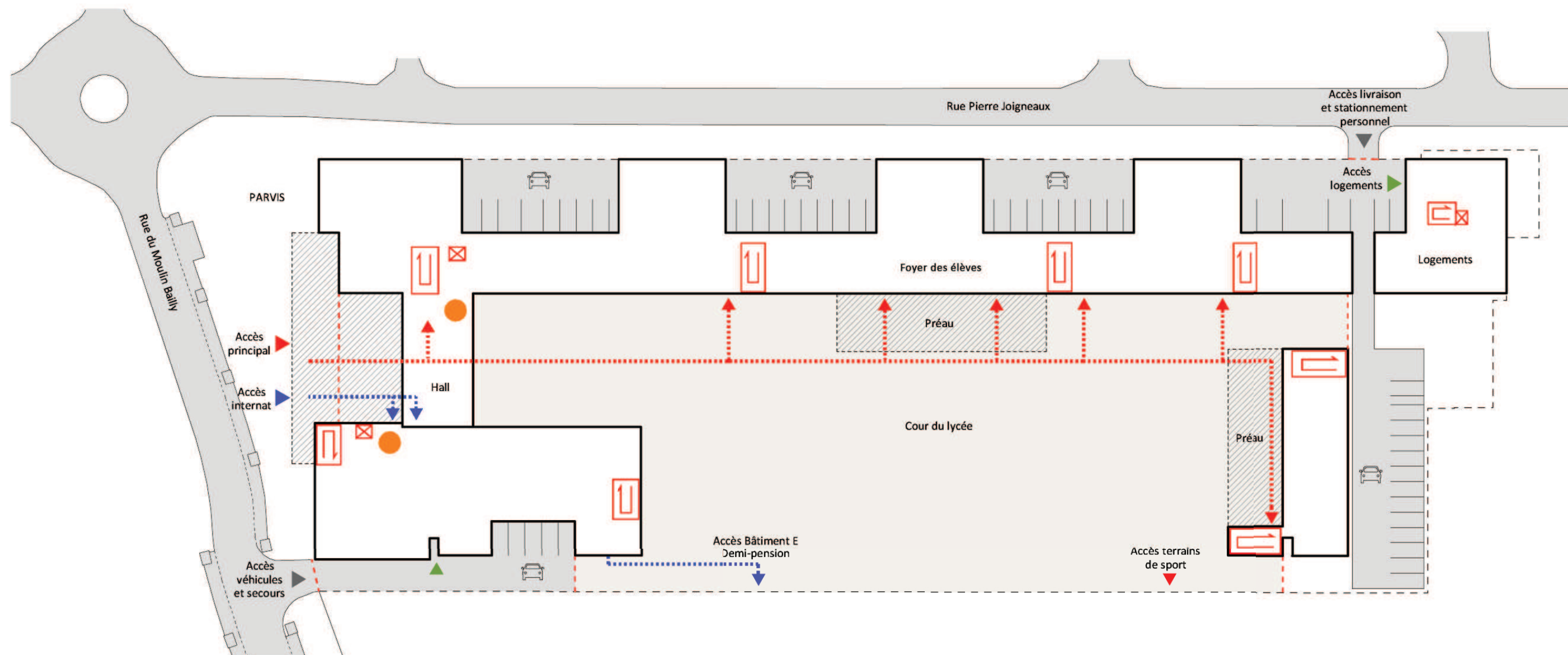


Plan chambre internat

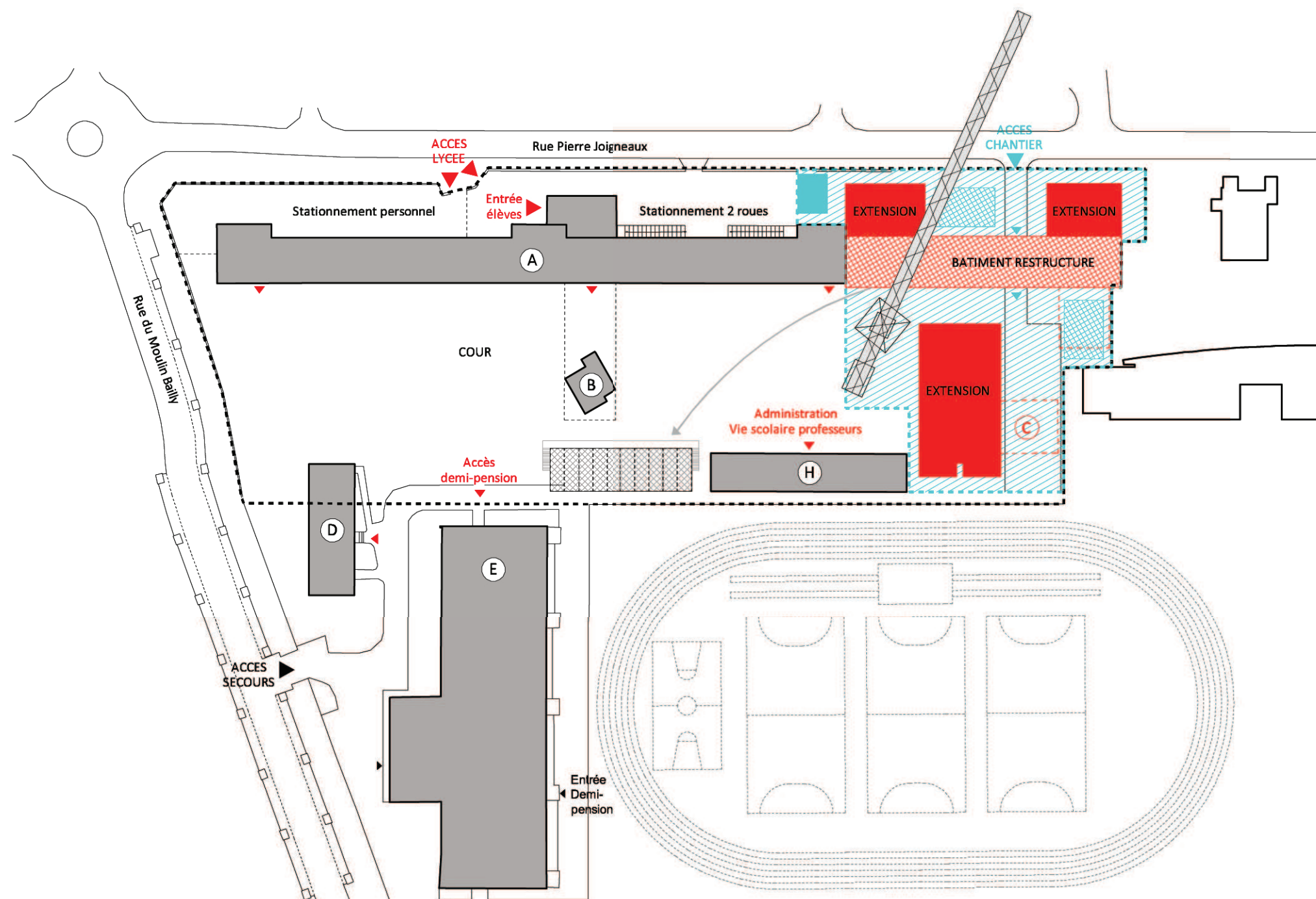


Coupe détail internat









PHASE 1 \_ M1 > M12 (12 MOIS)  
REHABILITATION BATIMENT A - ZONE EST  
CONSTRUCTIONS LOGEMENTS ET EXTENSIONS EXTERNAT

#### FONCTIONNEMENT DU LYCEE :

- Accès principal du lycée aménagé au centre du bâtiment A
- Maintien en fonctionnement du bâtiment A zones Ouest et centre
- Maintien en fonctionnement des bâtiments B et H
- Maintien des logements de fonction du bâtiment D
- Maintien de zones de stationnement personnel et 2-roues
- Mise en place d'un bâtiment provisoire de 550 m<sup>2</sup> en R+1 (relogement service médico-social et salles de classe)

#### CHANTIER :

- Création de l'accès véhicules rue Pierre Joigneaux
- Démolition du bâtiment C et préau
- Réhabilitation du bâtiment A zone Est
- Construction logements de fonction
- Construction extensions de l'externat

#### FONCTIONNEMENT LYCEE

- - - - Limite du lycée
- Bâtiments en activité
- Bâtiments provisoires
- ▶ Accès lycée
- ▶ Accès technique - secours

#### CHANTIER

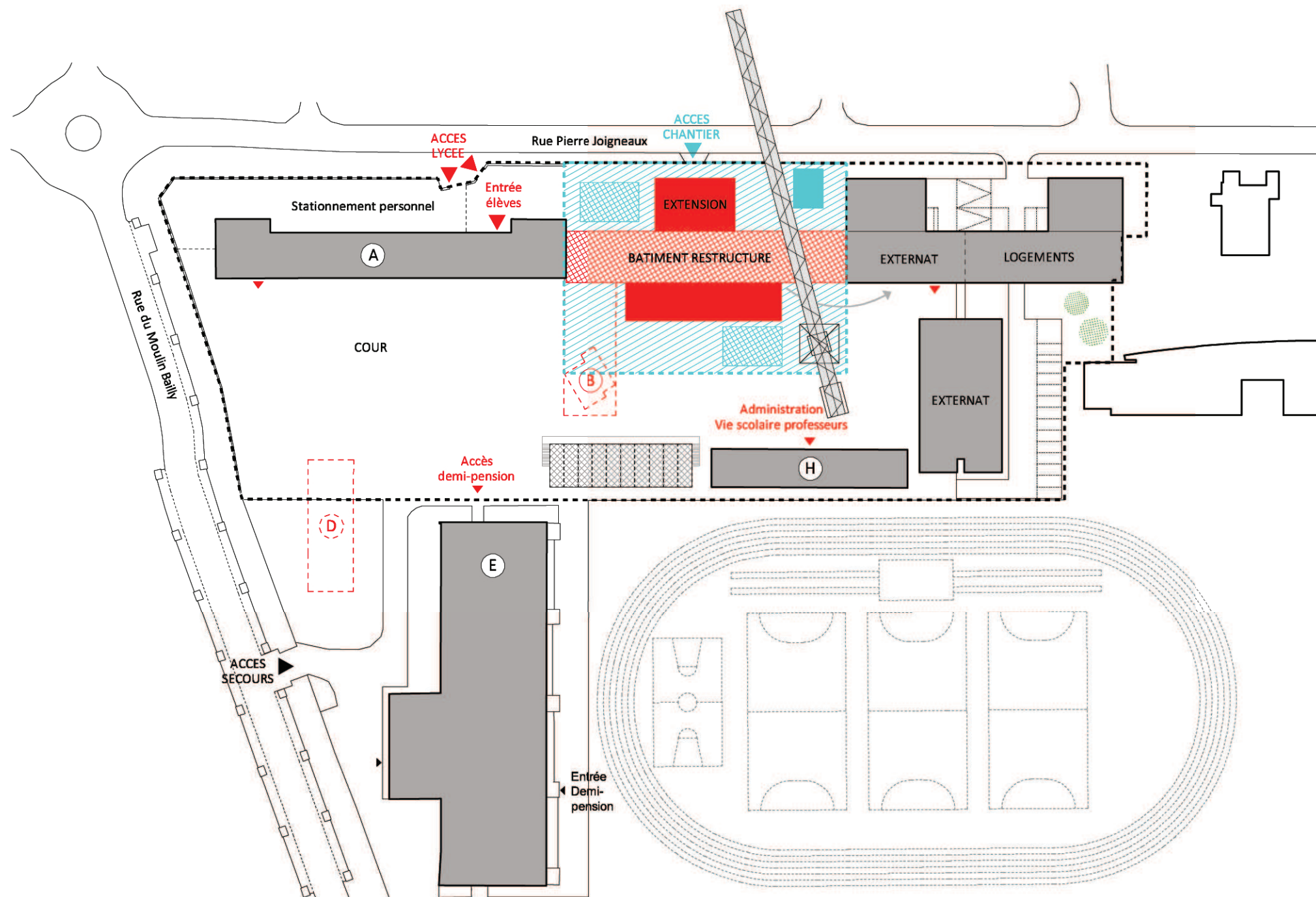
- Démolition bâtiment
- Bâtiments en construction
- Bâtiments en réhabilitation
- Emprise chantier
- Zone de stockage

- Base de vie chantier
- ⊗ Grue / engin de levage
- ▶ Accès chantier contrôlé

#### PHASAGE

- Déménagement
- Relogement provisoire





PHASE 2 \_ M13 > M22 (10 MOIS)  
REHABILITATION BATIMENT A - ZONE CENTRALE  
CONSTRUCTIONS EXTENSIONS EXTERNAT

#### FONCTIONNEMENT DU LYCEE :

- Accès principal du lycée maintenu au centre du bâtiment A
- Mise en service de la zone Est du bâtiment A et extensions
- Mise en service des logements de fonction
- Maintien en fonctionnement du bâtiment H
- Maintien de zones de stationnement personnel
- Maintien du bâtiment provisoire de 550 m<sup>2</sup> en R+1 (relogement service médico-social et salles de classe)

#### CHANTIER :

- Maintien de la grue et de la base de vie phase 1
- Accès chantier rue Pierre Joigneaux
- Démolition des bâtiments B et D
- Réhabilitation du bâtiment A zone centrale
- Construction extensions de l'externat

#### FONCTIONNEMENT LYCEE

- - - - Limite du lycée
- Bâtiments en activité
- Bâtiments provisoires
- ▶ Accès lycée
- ▶ Accès technique - secours

#### CHANTIER

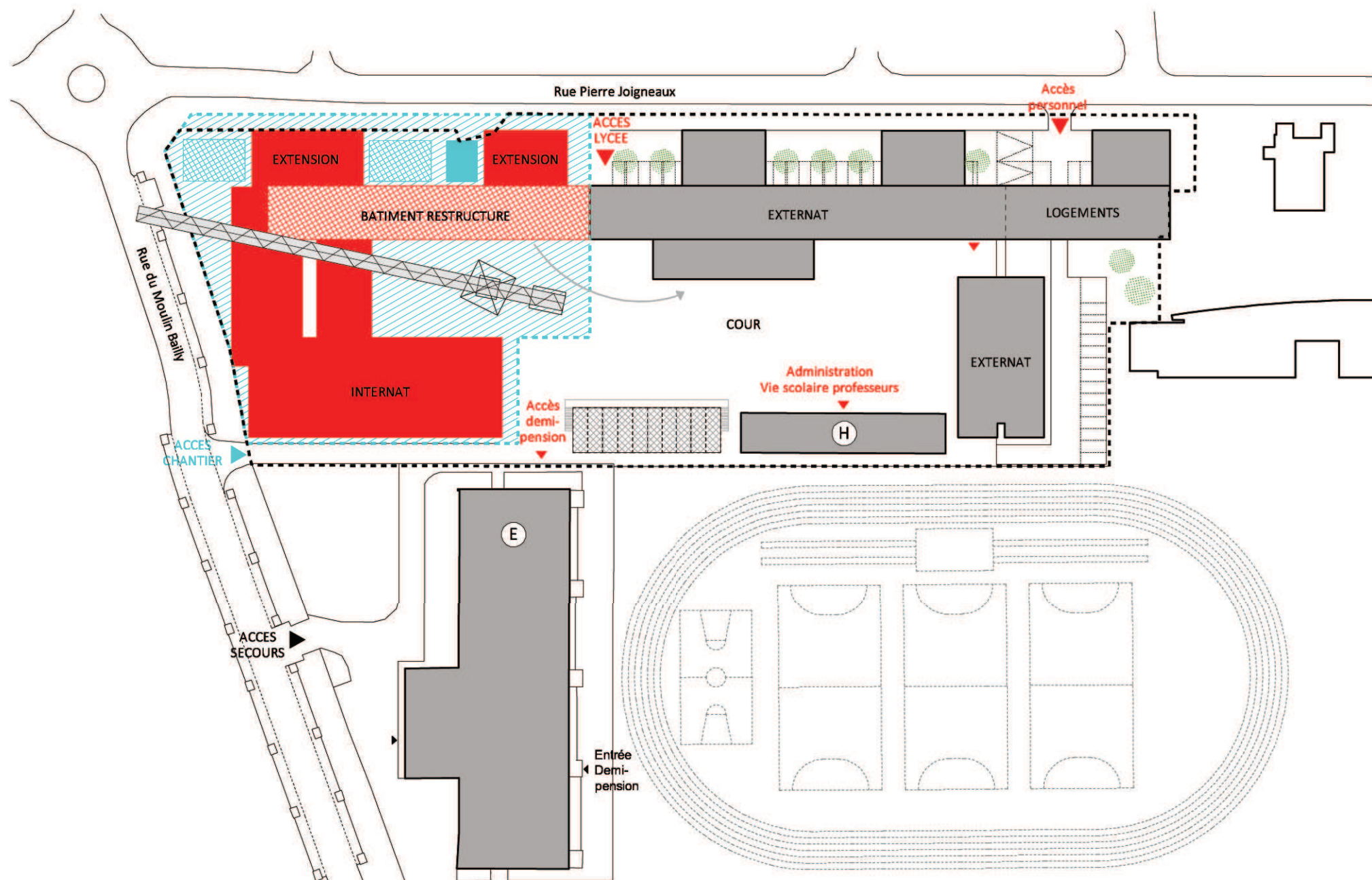
- Démolition bâtiment
- Bâtiments en construction
- Bâtiments en réhabilitation
- Emprise chantier
- Zone de stockage

- Base de vie chantier
- ⊗ Grue / engin de levage
- ▶ Accès chantier contrôlé

#### PHASAGE

- Déménagement
- Relogement provisoire





PHASE 3 \_ M23 > M36 (14 MOIS)  
REHABILITATION BATIMENT A - ZONE OUEST  
CONSTRUCTIONS BATIMENT D'ENTREE ET INTERNAT

#### FONCTIONNEMENT DU LYCEE :

- Accès principal du lycée maintenu au centre du bâtiment A
- Mise en service de la zone centrale du bâtiment A et extensions
- Maintien en fonctionnement du bâtiment H
- Maintien de zones de stationnement personnel
- Maintien du bâtiment provisoire de 550 m<sup>2</sup> en R+1  
> relogement service médico-social et salles de classe

#### CHANTIER :

- Création de l'accès véhicules rue du Moulin Bailly
- Réhabilitation du bâtiment A zone Ouest
- Construction bâtiment d'entrée et internat
- Démolition du bâtiment H en fin de travaux
- Fin des travaux de VRD et aménagements extérieurs en fin de phase (en période estivale pour ne pas impacter le fonctionnement du lycée)

#### FONCTIONNEMENT LYCEE

- Limite du lycée
- Bâtiments en activité
- ▨ Bâtiments provisoires
- ▶ Accès lycée
- ▶ Accès technique - secours

#### CHANTIER

- Démolition bâtiment
- Bâtiments en construction
- ▨ Bâtiments en réhabilitation
- ▨ Emprise chantier
- ▨ Zone de stockage

- Base de vie chantier
- ⊗ Grue / engin de levage
- ▶ Accès chantier contrôlé

#### PHASAGE

- Déménagement
- Relogement provisoire



